

PROVEDENÍ

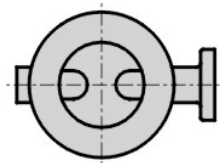
Obecný popis	Uzavírací klapka
Konstrukční předpis	EN 593 & API 609
Typ	Koncentrická
Připojení	Oboustranná příruba
Velikost	DN 40 - 1400, NPS 1,5" - 56"
Připojení	EN 1092 PN 6, 10 a 16 ASME B16.5 cl. 150 / B16.47 cl. 150 MSS SP 44 cl. 150 AWWA C207 cl. B, D a E BS 10 Table D a E JIS 5K/10K/16K
Materiál těla	Viz seznam dílů
Manžeta	Nevyměnitelné pryžová manžeta, vulkanizovaná, spojená s tělem
Materiál vnitřních částí	Viz seznam dílů
Návrhový tlak PS	10/16 bar - volitelně 20 bar
Návrhová teplota TS	Min. -20° C (-4° F) až max. +200° C (392° F), v závislosti na zvoleném materiálu
Stavební délka	EN 558 Table 2 - Series 13 ISO 5752 Table 1 - Series 13 API 609 Table 3C - Cat. B Class 150
Těsnění hřídele	O-kroužek
Hřídel	S indikací polohy disku

MOŽNOSTI

Antistatické provedení	Dle normy EN 736/3 and API 609
------------------------	--------------------------------

ZKOUŠKY

Zkouška pevnosti tělesa	EN 12266-1, P10 ISO 5208 API 598
Zkouška těsnosti tělesa	EN 12266-1, P11 ISO 5208 API 598
Zkouška těsnosti manžety	EN 12266-1, P12, Rate A ISO 5208, Rate A API 598
Zkouška funkčnosti	EN 12266-2, F20 ISO 5208 API 598

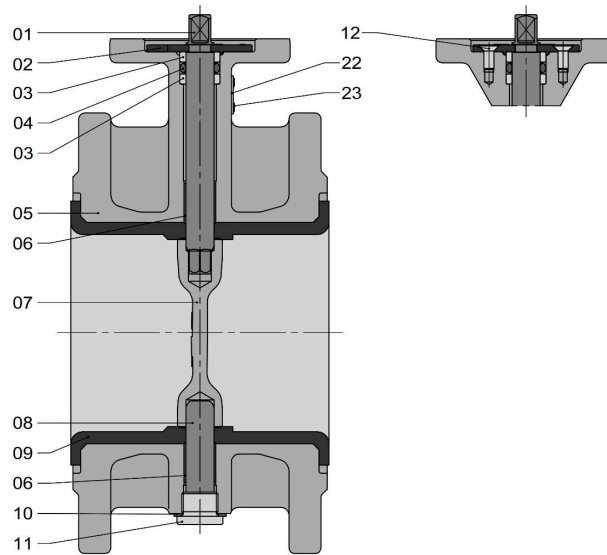
PREFEROVANÁ POLOHA VE VODOROVNÉM POTRUBÍ**PROVOZNÍ VLASTNOSTI**

Použití	Uzavírací, regulační
Rychlost proudění	Max. 5 m/s pro kapaliny, max. 50 m/s pro plyn
Těsnost manžety	ISO 5208 třída A - obousměrně absolutně těsné

ZNAČENÍ & CERTIFIKÁTY

Značení	EN 19, MSS SP 25
Certifikáty	EN 10204 - 2.2, 3.1, 3.2

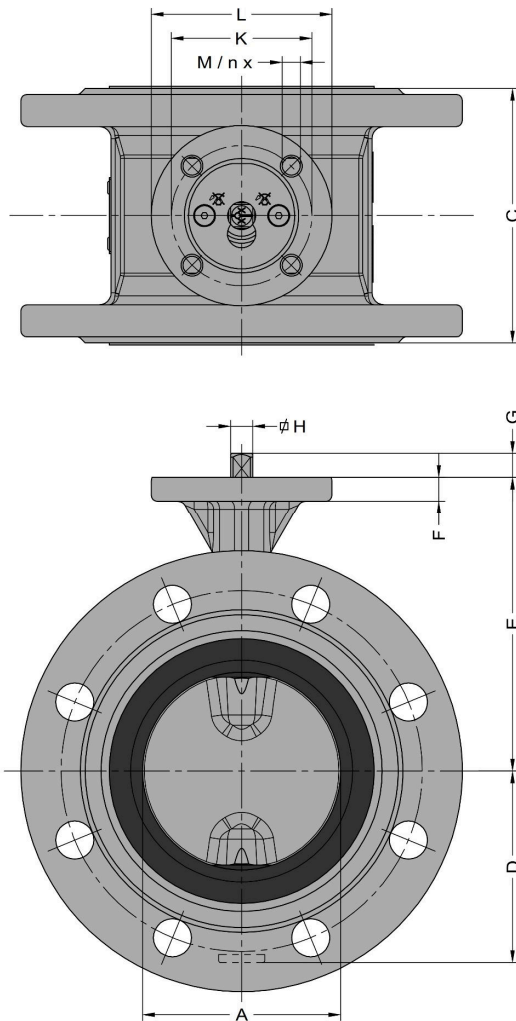
SEZNAM DÍLŮ – EVFS-i 40-350 (1.5"-14")



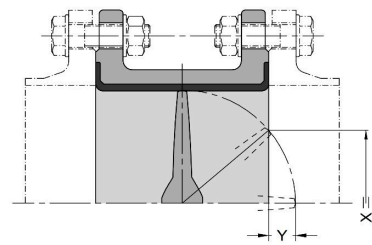
Pozice	Popis	Materiál ⁽¹⁾	Norma	Ekvivalent dle ASME
01	Hřídel	Duplex SS Super Duplex SS Martensitic SS Aluminium Bronze Monel K500®	1.4462, EN 10088 1.4501, EN 10272 1.4021, EN 10088 CuAl10Ni5Fe4, EN 12163 NA 18, BS 3076	SA 182, Grade F51 SA 479, UNS 32760 SA 276, Grade 420 SB 150, C63000 -
02	Pojistný kryt ucpávky	POM Steel - zinc plated	Polyoxymethylene, ISO 29988-1	
03	Radiální ložisko	POM Bronze	Polyoxymethylene, ISO 29988-1 CC493K, EN 1982	
04	O-kroužek	EPDM NBR FPM		
05	Tělo	Ductile Iron Ductile Iron (low temp.) Carbon Steel Bronze Bronze Bronze	5.3106, EN 1563 (JS1030) 5.3103, EN 1563 (JS1049) 1.0619, EN 10213 2.1096.01, DIN 1705 (CC491K, EN 1982) 2.1086.01, DIN 1705 (CC482K, EN 1982) CC493K, EN 1982	SA 395, 60-40-18 - SA 216, WCB SB 584, C83600 SB 584, C90500 SB 584, C93200
06	Pouzdro	Steel / PTFE Lining Bronze / PTFE Lining		
07	Disk	Martensitic SS Austenitic SS Duplex SS Duplex SS Super Duplex SS Ductile Iron / Rilsan coated (2) Aluminium Bronze Bronze Bronze	- 1.4408, EN 10213 1.4517, EN 10213 1.4470, EN 10213 1.4469, EN 10213 5.3106, EN 1563 (JS1030) CC333G, EN 1982 2.1096.01, DIN 1705 (CC491K, EN 1982) 2.1086.01, DIN 1705 (CC482K, EN 1982)	SA 352, CA6NM SA 351, CF8M SA 351, CD-4MCu SA 351, Grade 4A SA 995, Grade 5A/6A SA 395, 60-40-18 SB 148, C95800 SB 584, C83600 SB 584, C90500
08	Hřídel	Viz pozice 1	Viz pozice 1	Viz pozice 1
09	Manžeta	EPDM NBR FPM Silicone		
10	Těsnící kroužek	SS/NBR		
11	Zátka	Steel - zinc plated		
12	Šroub s vn. šestihranem	Steel - zinc plated		
22	Štítek	SS		
23	Slepý nýt	SS		

⁽¹⁾ Jiné materiály na vyžádání.⁽²⁾ Jiná povrchová úprava na vyžádání.

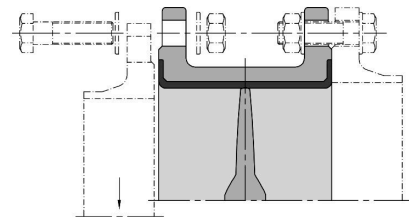
ROZMĚRY – EVFS-i 40-350 (1.5"-14")



V POTRUBNÍ TRASE

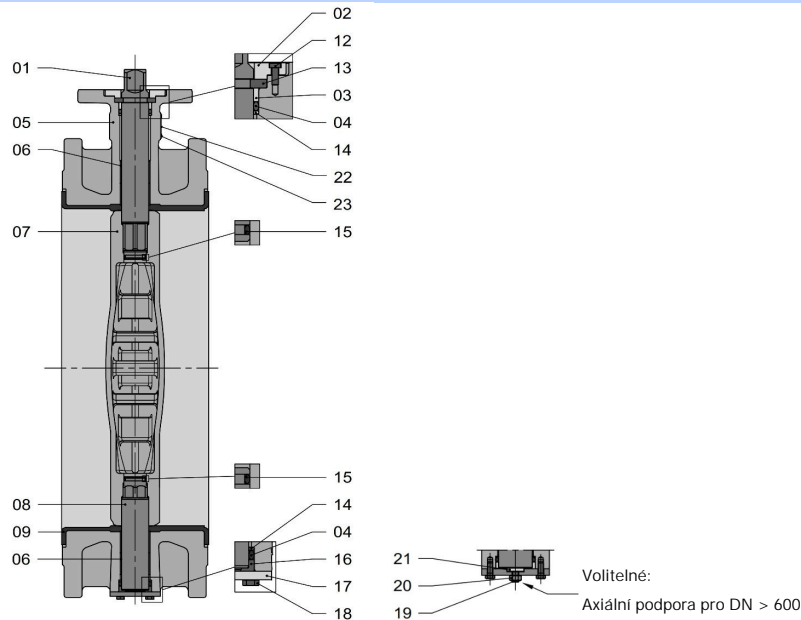


V KONCOVÉ POLOZE



DN	NPS	PS max [bar]	A	C	D	E	F	G	H	ISO 5211	K	L	M	n	X	Y	Hmotnost ±kg
40	1.5"	16	40	106	58	113	12	10	9	F07	70	90	9	4	-	-	6
50	2"	16	50	108	63	118	12	10	9	F07	70	90	9	4	-	-	7
65	2.5"	16	65	112	71	126	12	10	9	F07	70	90	9	4	-	-	8
80	3"	16	80	114	78	133	12	10	9	F07	70	90	9	4	-	-	9
100	4"	16	100	127	98	147	12	12	11	F07	70	90	9	4	-	-	11
125	5"	16	125	140	109	160	12	16	14	F07	70	90	9	4	-	-	14
150	6"	16	150	140	133	180	14	16	14	F07	70	90	9	4	56	6	17
200	8"	16	200	152	158	204	14	19	17	F07	70	90	9	4	130	24	26
250	10"	16	250	165	194	245	15	24	22	F10	102	125	11	4	190	43	40
300	12"	16	300	178	219	270	15	24	22	F10	102	125	11	4	241	61	57
350	14"	16	336	190	236	315	15	24	22	F12	125	150	13	4	278	74	80

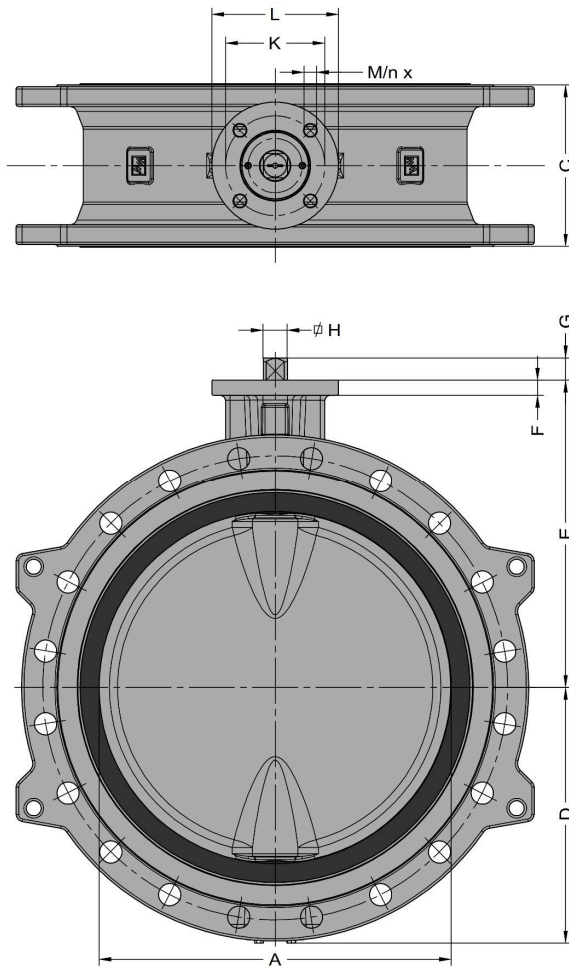
SEZNAM DÍLŮ – EVFS-i 400-1000 (16"-40")



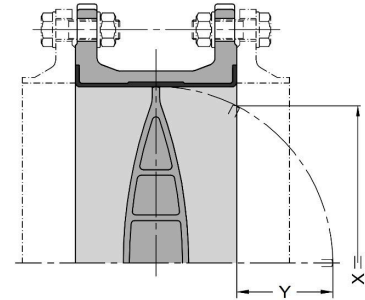
Pozice	Popis	Materiál ⁽¹⁾	Norma	Ekvivalent dle ASME
01	Hřídel	Duplex SS Super Duplex SS Martensitic SS Aluminium Bronze Monel K500®	1.4462, EN 10088 1.4501, EN 10272 1.4021, EN 10088 CuAl10Ni5Fe4, EN 12163 NA 18, BS 3076	SA 182, Grade F51 SA 479, UNS 32760 SA 276, Grade 420 SB 150, C63000 -
02	Pojistný kryt ucpávky	POM Steel - zinc plated	Polyoxymethylene, ISO 29988-1	
03	Radiální ložisko	POM Bronze	Polyoxymethylene, ISO 29988-1 CC493K, EN 1982	
04	O-kroužek	EPDM NBR FPM		
05	Tělo	Ductile Iron Ductile Iron (low temp.) Carbon Steel Bronze Bronze Bronze Aluminium Bronze	5.3106, EN 1563 (JS1030) 5.3103, EN 1563 (JS1049) 1.0619, EN 10213 2.1096.01, DIN 1705 (CC491K, EN 1982) 2.1086.01, DIN 1705 (CC482K, EN 1982) CC493K, EN 1982 CC333G, EN 1982	SA 395, 60-40-18 - SA 216, WCB SB 584, C83600 SB 584, C90500 SB 584, C93200 SB 148, C95800
06	Pouzdro	Steel / PTFE Lining Bronze / PTFE Lining		
07	Disk	Austenitic SS Duplex SS Duplex SS Super Duplex SS Ductile Iron / Rilsan coated (2) Aluminium Bronze Bronze Bronze	1.4408, EN 10213 1.4517, EN 10213 1.4470, EN 10213 1.4469, EN 10213 5.3106, EN 1563 (JS1030) CC333G, EN 1982 2.1096.01, DIN 1705 (CC491K, EN 1982) 2.1086.01, DIN 1705 (CC482K, EN 1982)	SA 351, CF8M SA 351, CD-4MCu SA 351, Grade 4A SA 995, Grade 5A/6A SA 395, 60-40-18 SB 148, C95800 SB 584, C83600 SB 584, C90500
08	Hřídel	Viz pozice 1	Viz pozice 1	Viz pozice 1
09	Manžeta	EPDM NBR FPM Silicone		
12	Šroub s vn. šestihranem	Steel - zinc plated		
13	Axiální ložisko	POM	Polyoxymethylene, ISO 29988-1	
14	Opěrný kroužek	POM Bronze	Polyoxymethylene, ISO 29988-1 CC493K, EN 1982	
15	O-kroužek	Viz pozice 4	Viz pozice 4	Viz pozice 4
16	Axiální ložisko	POM	Polyoxymethylene, ISO 29988-1	
17	Kryt	Steel - zinc plated		
18	Šroub s šestihranou hl.	Steel - zinc plated		
19	Šroub s vn. šestihranem	Steel - zinc plated		
20	Ložiskový kroužek	Bronze	CC493K, EN 1982	
21	Matice šestihránná	Steel - zinc plated		
22	Štítek	SS		
23	Slepý nýt	SS		

⁽¹⁾ Jiné materiály na vyžádání.⁽²⁾ Jiná povrchová úprava na vyžádání.

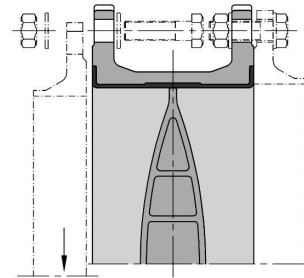
ROZMĚRY – EVFS-i 400-1000 (16"-40")



MONTÁŽ V POTRUBNÍ TRASE



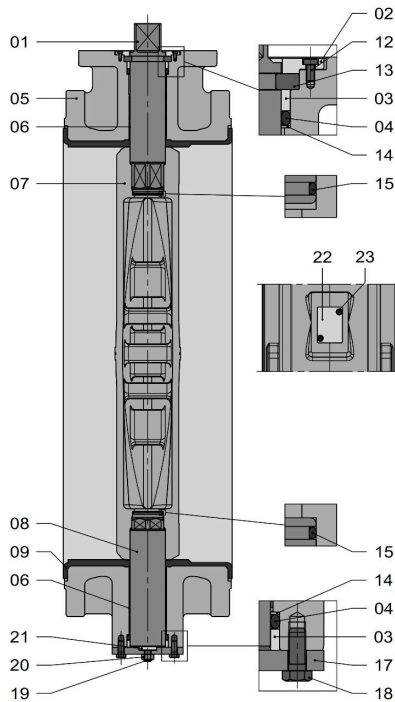
MONTÁŽ V KONCOVÉM BODĚ



DN	NPS	PS max [bar]	A	C	D	E	F	G	H	ISO 5211	K	L	M	n	X	Y	Hmotnost ±kg
400	16"	16	386	216	305	363	25	28	27	F14	140	175	17	4	321	86	125
450	18"	16	436	222	330	388	25	28	27	F14	140	175	17	4	377	108	145
500	20"	10	486	229	373	460	25	28	27	F14	140	210	17	4	429	129	195
500	20"	16	486	229	373	460	25	37	36	F16	165	210	21	4	429	129	195
600	24"	10	586	267	423	510	25	37	36	F14	140	210	17	4	522	160	295
600	24"	16	586	267	423	510	25	37	36	F16	165	210	21	4	522	160	295
700	28"	10	686	292	520	560	25	37	36	F16	165	210	21	4	622	198	343
700	28"	16	686	292	520	560	25	48	46	F16	165	210	21	4	622	198	343
750	30"	10	736	(*) 318	545	585	25	37	36	F16	165	210	21	4	665	210	475
750	30"	16	736	(*) 318	545	585	25	57	55	F25	254	300	17	8	665	210	475
800	32"	10	786	318	570	610	25	48	46	F16	165	210	21	4	720	235	495
800	32"	16	786	318	570	610	25	57	55	F25	254	300	17	8	720	235	495
900	36"	10	886	330	640	690	30	48	46	F25	254	300	17	8	822	278	620
900	36"	16	886	330	640	690	30	57	55	F25	254	300	17	8	822	278	620
1000	40"	10	986	410	690	740	30	57	55	F25	254	350	17	8	896	288	905
1000	40"	16	986	410	690	740	30	77	75	F30	298	350	21	8	896	288	905

(*) Standard výroby

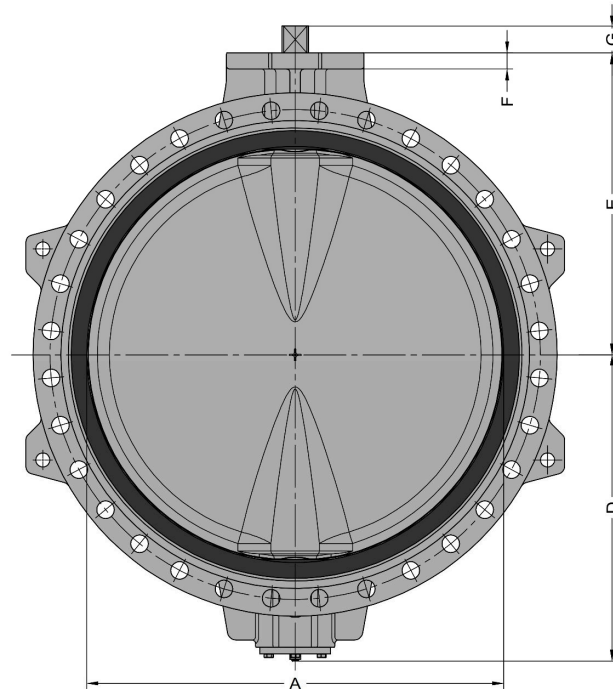
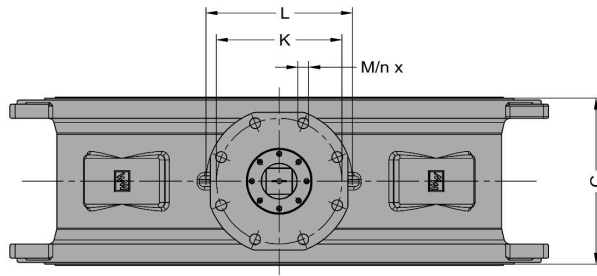
SEZNAM DÍLŮ – EVFS-i 1200-1400 (48"-56")



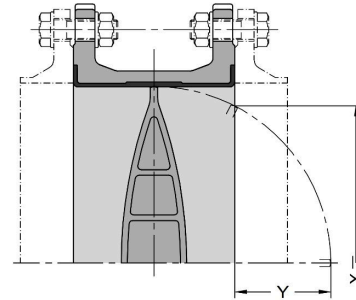
Pozice	Popis	Materiál ⁽¹⁾	Norma	Ekvivalent dle ASME
01	Hřídel	Duplex SS Super Duplex SS Martensitic SS Aluminium Bronze Monel K500®	1.4462, EN 10088 1.4501, EN 10272 1.4021, EN 10088 CuAl10Ni5Fe4, EN 12163 NA 18, BS 3076	SA 182, Grade F51 SA 479, UNS 32760 SA 276, Grade 420 SB 150, C63000 -
02	Pojistný kryt ucpávky	POM Steel - zinc plated	Polyoxymethylene, ISO 29988-1	
03	Radiální ložisko	POM Bronze	Polyoxymethylene, ISO 29988-1 CC493K, EN 1982	
04	O-kroužek	EPDM NBR		
05	Tělo	Ductile Iron Ductile Iron (low temp.) Carbon Steel Aluminium Bronze Aluminium Bronze Bronze Bronze Bronze	5.3106, EN 1563 (JS1030) 5.3103, EN 1563 (JS1049) 1.0619, EN 10213 CC333G, EN 1982 - 2.1096.01, DIN 1705 (CC491K, EN 1982) 2.1086.01, DIN 1705 (CC482K, EN 1982) CC493K, EN 1982	SA 395, 60-40-18 - SA 216, WCB SB 148, C95800 SB 148, C95500 SB 584, C83600 SB 584, C90500 SB 584, C93200
06	Pouzdro	Steel / PTFE Lining Bronze / PTFE Lining		
07	Disk	Austenitic SS Duplex SS Super Duplex SS Ductile Iron / Rilsan coated ⁽²⁾ Aluminium Bronze Aluminium Bronze	1.4408, EN 10213 1.4517, EN 10213 1.4469, EN 10213 5.3106, EN 1563 (JS1030) CC333G, EN 1982 -	SA 351, CF8M SA 351, CD-4MCu SA 995, Grade 5A/6A SA 395, 60-40-18 SB 148, C95800 SB 148, C95500
08	Hřídel	Viz pozice 1	Viz pozice 1	Viz pozice 1
09	Manžeta	EPDM NBR FPM		
12	Šroub s vn. šestihranem	Steel - zinc plated		
13	Axiální ložisko	POM	Polyoxymethylene, ISO 29988-1	
14	Opěrný kroužek	POM Bronze	Polyoxymethylene, ISO 29988-1 CC493K, EN 1982	
15	O-kroužek	Viz pozice 4	Viz pozice 4	Viz pozice 4
17	Kryt	Steel - zinc plated		
18	Šroub s šestihrannou hl.	Steel - zinc plated		
19	Šroub s vn. šestihranem	Steel - zinc plated		
20	Ložiskový kroužek	Bronze	CC493K, EN 1982	
21	Matice šestihranná	Steel - zinc plated		
22	Štítek	SS		
23	Slepý nýt	SS		

⁽¹⁾ Jiné materiály na vyžádání.⁽²⁾ Jiná povrchová úprava na vyžádání.

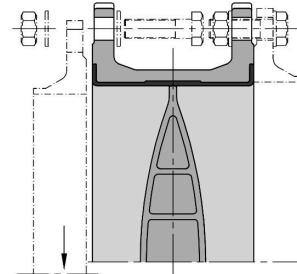
ROZMĚRY - EVFS-i 1200-1400 (48"-56")



MONTÁŽ V POTRUBNÍ TRASE



MONTÁŽ V KONCOVÉM BODĚ



DN	NPS	PS max [bar]	A	C	D	E	F	G	H	ISO 5211	K	L	M	n	X	Y	Hmotnost ±kg
1200	48"	10	1186	470	870	855	35	57	55	F30	298	415	21	8	1088	358	1355
1200	48"	16	1186	470	870	855	35	77	75	F35	356	415	31	8	1088	358	1355
1400	56"	10	1386	530	966	955	40	77	75	F30	298	415	21	8	1280	428	1785
1400	56"	16	1386	530	966	955	40	92	90	F35	356	415	31	8	1280	428	1785