

PROVEDENÍ

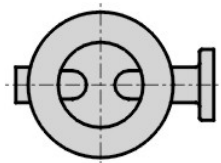
Obecný popis	Uzavírací klapka
Konstrukční předpis	EN 593 & API 609
Typ	Koncentrická
Připojení	Mezipřírubová
Velikost	DN 400 - 1000, NPS 16" - 40"
Připojení	EN 1092 PN 6, 10 a 16 ASME B16.5 cl. 150 / B16.47 cl. 150 MSS SP 44 cl. 150 AWWA C207 cl. B, D a E BS 10 Table D a E JIS 5K/10K/16K
Materiál těla	Viz seznam dílů
Manžeta	Nevyměnitelné pryžová manžeta, vulkanizovaná, spojená s tělem
Materiál vnitřních částí	Viz seznam dílů
Návrhový tlak PS	10/16 bar - volitelně 20 bar
Návrhová teplota TS	Min. -20° C (-4° F) až max. +200° C (392° F), v závislosti na zvoleném materiálu
Stavební délka	EN 558 Table 2 - Series 20 ISO 5752 Table 1 - Series 20 API 609 Table 2 - Cat. A
Těsnění hřídele	O-kroužek
Hřídel	S indikací polohy disku

MOŽNOSTI

Antistatické provedení Dle normy EN 736/3 and API 609

ZKOUŠKY

Zkouška pevnosti tělesa	EN 12266-1, P10 ISO 5208 API 598
Zkouška těsnosti tělesa	EN 12266-1, P11 ISO 5208 API 598
Zkouška těsnosti manžety	EN 12266-1, P12, Rate A ISO 5208, Rate A API 598
Zkouška funkčnosti	EN 12266-2, F20 ISO 5208 API 598

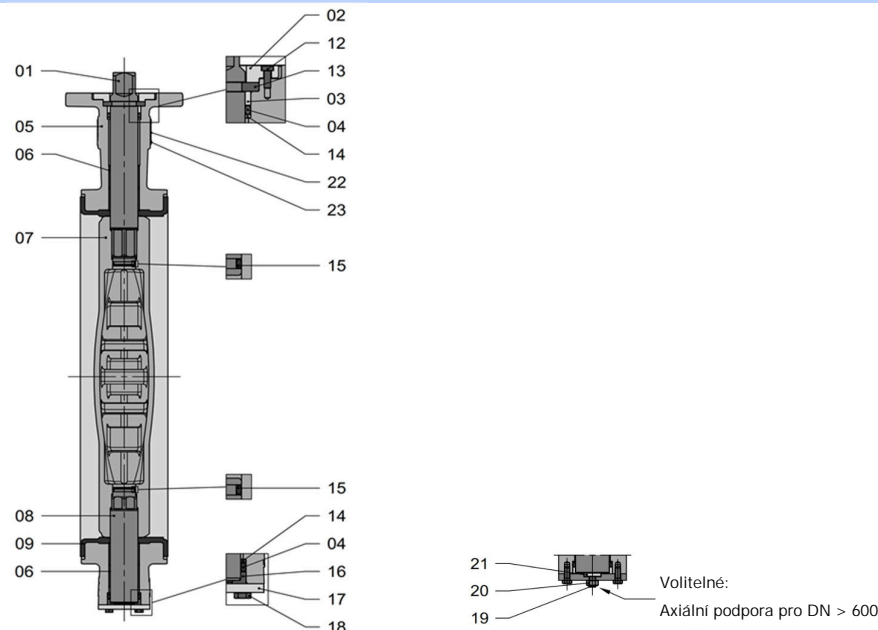
PREFEROVANÁ POLOHA VE VODOROVNÉM POTRUBÍ**PROVOZNÍ VLASTNOSTI**

Použití	Uzavírací, regulační
Rychlost proudění	Max. 5 m/s pro kapaliny, max. 50 m/s pro plyny
Těsnost manžety	ISO 5208 třída A - obousměrně absolutně těsné

ZNAČENÍ & CERTIFIKÁTY

Značení	EN 19, MSS SP 25
Certifikáty	EN 10204 - 2.2, 3.1, 3.2

SEZNAM DÍLŮ – EVS-i 400-1000 (16"-40")

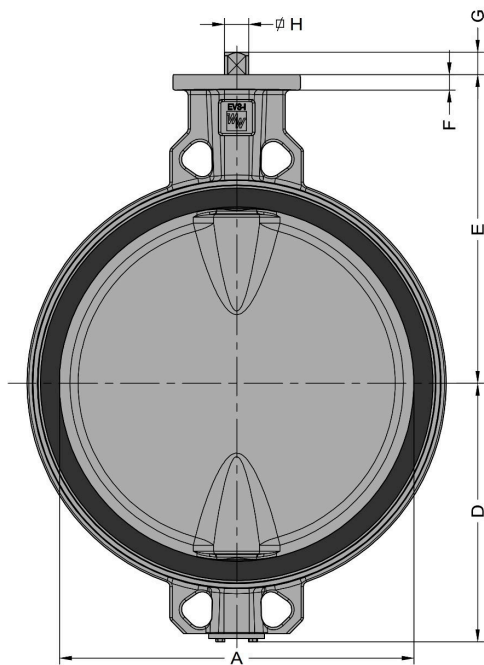
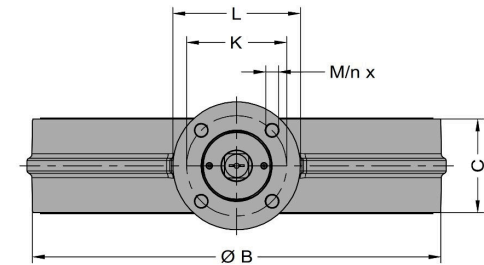


Pozice	Popis	Materiál ⁽¹⁾	Norma	Ekvivalent dle ASME
01	Hřídel	Duplex SS Super Duplex SS Martensitic SS Aluminium Bronze Monel K500®	1.4462, EN 10088 1.4501, EN 10272 1.4021, EN 10088 CuAl10Ni5Fe4, EN 12163 NA 18, BS 3076	SA 182, Grade F51 SA 479, UNS 32760 SA 276, Grade 420 SB 150, C63000 -
02	Pojistný kryt ucpávky	POM Steel - zinc plated	Polyoxymethylene, ISO 29988-1	
03	Radiální ložisko	POM Bronze	Polyoxymethylene, ISO 29988-1 CC493K, EN 1982	
04	O-kroužek	EPDM NBR FPM		
05	Tělo	Ductile Iron Ductile Iron (low temp.) Carbon Steel Bronze Bronze Bronze	5.3106, EN 1563 (JS1030) 5.3103, EN 1563 (JS1049) 1.0619, EN 10213 2.1096.01, DIN 1705 (CC491K, EN 1982) 2.1086.01, DIN 1705 (CC482K, EN 1982) CC493K, EN 1982	SA 395, 60-40-18 - SA 216, WCB SB 584, C83600 SB 584, C90500 SB 584, C93200
06	Pouzdro	Steel / PTFE Lining Bronze / PTFE Lining		
07	Disk	Austenitic SS Duplex SS Duplex SS Super Duplex SS Ductile Iron / Rilsan coated (2) Aluminium Bronze Bronze Bronze	1.4408, EN 10213 1.4517, EN 10213 1.4470, EN 10213 1.4469, EN 10213 5.3106, EN 1563 (JS1030) CC333G, EN 1982 2.1096.01, DIN 1705 (CC491K, EN 1982) 2.1086.01, DIN 1705 (CC482K, EN 1982)	SA 351, CF8M SA 351, CD-4MCu SA 351, Grade 4A SA 995, Grade 5A/6A SA 395, 60-40-18 SB 148, C95800 SB 584, C83600 SB 584, C90500
08	Hřídel	Viz pozice 1	Viz pozice 1	Viz pozice 1
09	Manžeta	EPDM NBR FPM Silicone		
12	Šroub s vn. šestíhranem	Steel - zinc plated		
13	Axiální ložisko	POM	Polyoxymethylene, ISO 29988-1	
14	Opěrný kroužek	POM Bronze	Polyoxymethylene, ISO 29988-1 CC493K, EN 1982	
15	O-kroužek	Viz pozice 4	Viz pozice 4	Viz pozice 4
16	Axiální ložisko	POM	Polyoxymethylene, ISO 29988-1	
17	Kryt	Steel - zinc plated		
18	Šroub s šestíhrannou hl.	Steel - zinc plated		
19	Šroub s vn. šestíhranem	Steel - zinc plated		
20	Ložiskový kroužek	Bronze	CC493K, EN 1982	
21	Matice šestíhranná	Steel - zinc plated		
22	Štítek	SS		
23	Slepý nýt	SS		

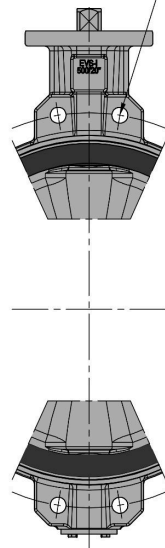
(1) Jiné materiály na vyžádání.

(2) Jiná povrchová úprava na vyžádání.

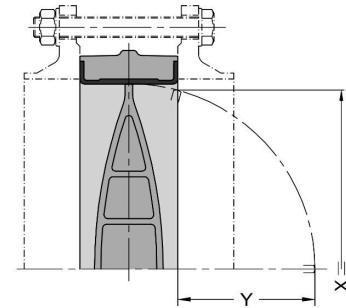
ROZMĚRY – EVS-i 400-1000 (16"-40")



Pro DN 500:
Otvory vrtané skrz nebo
slepé závitové - v závislosti
na přípojovací přírubě



MONTÁŽ V POTRUBNÍ TRASE



DN	NPS	PS max [bar]	A	B	C	D	E	F	G	H	ISO 5211	K	L	M	n	X	Y	Hmotnost ±kg
400	16"	16	386	470	102	305	363	25	28	27	F14	140	175	17	4	374	143	73
450	18"	16	436	522	114	330	388	25	28	27	F14	140	175	17	4	422	162	86
500	20"	10	486	576	127	373	460	25	28	27	F14	140	210	17	4	470	180	125
500	20"	16	486	576	127	373	460	25	37	36	F16	165	210	21	4	470	180	125
600	24"	10	586	672	154	423	510	25	37	36	F14	140	210	17	4	566	216	170
600	24"	16	586	672	154	423	510	25	37	36	F16	165	210	21	4	566	216	170
700	28"	10	686	776	165	520	560	25	37	36	F16	165	210	21	4	667	261	225
700	28"	16	686	776	165	520	560	25	48	46	F16	165	210	21	4	667	261	225
800	32"	10	786	880	190	570	610	25	48	46	F16	165	210	21	4	764	299	345
800	32"	16	786	880	190	570	610	25	57	55	F25	254	300	17	8	764	299	345
900	36"	10	886	980	203	640	690	30	48	46	F25	254	300	17	8	863	343	440
900	36"	16	886	980	203	640	690	30	57	55	F25	254	300	17	8	863	343	440
1000	40"	10	986	1085	216	690	740	30	57	55	F25	254	350	17	8	953	368	575
1000	40"	16	986	1085	216	690	740	30	77	75	F30	298	350	21	8	953	368	575